



Администрация  
Муниципального района  
Сергиевский  
Самарской области

## ПОСТАНОВЛЕНИЕ

« 18 » 08 2022 г.

№ 89

**Об** установлении публичного сервитута публичному акционерному обществу «Россети Волга» в целях размещения объектов электросетевого хозяйства, необходимых для подключения (технологического присоединения) к сетям инженерно-технического обеспечения: «ЛЭП-0,4 кВ от существующей опоры ЛЭП-0,4 107/100 до границ участка заявителя в Сергиевском районе Самарской области с организацией коммерческого учета электроэнергии (с. Большая Чесноковка) (Чернозубцев О.А.)»

В соответствии со статьями 39.37, 39.39, 39.43 Земельного кодекса Российской Федерации №136-ФЗ от 25.10.2001г. и на основании ходатайства публичного акционерного общества «Россети Волга» № МР6/121.02/101/3117 от 14.07.2022г. (вх. №5246 от 14.07.2022г.), Администрация муниципального района Сергиевский

### ПОСТАНОВЛЯЕТ:

1. Установить в интересах публичного акционерного общества «Россети Волга» (далее – ПАО «Россети Волга»), юридический адрес: 410031, Саратовская область, г. Саратов, ул. Первомайская, 42/44, ОГРН 1076450006280, ИНН 6450925977, публичный сервитут в отношении земельных участков и (или) земель, расположенных на территории сельского поселения Ешпанка муниципального района Сергиевский, с целью размещения объектов электросетевого хозяйства, необходимых для подключения (технологического присоединения) к сетям инженерно-технического обеспечения: «ЛЭП-0,4 кВ от существующей опоры ЛЭП-0,4 кВ №203/1 фидера №2, КТП ЧРН-107/100 до границ участка заявителя в Сергиевском районе Самарской области с организацией коммерческого учета электроэнергии (с. Большая Чесноковка) (Чернозубцев О.А.)».

С.Н. Сергеев

2. Утвердить границы публичного сервитута площадью 1006,04/-55,5 кв.м. согласно прилагаемому к настоящему постановлению графическому описанию местоположения границ публичного сервитута и перечню координат характерных точек этих границ.

Публичный сервитут устанавливается в отношении земель, расположенных в кадастровом квартале №63:31:1305003 по адресу: Самарская область, Сергиевский район, сельское поселение Ешпанка, с. Большая Чесноковка, а также части земельного участка с кадастровым номером 63:31:1305002:68, категория земель – земли населенных пунктов, вид разрешенного использования – под здание зерносклада на 1000г, расположенного по адресу: Самарская область, муниципальный район Сергиевский, с. Большая Чесноковка, в 100 м справа от км 41+400 автодороги Сергиевск – Чекадино - Большая Чесноковка - Русская Селитба (приложение №1 к настоящему Постановлению).

3. Установить срок действия публичного сервитута – 49 лет.

4. Обоснованности необходимости установления публичного сервитута является договор об осуществлении технологического присоединения к электрическим сетям от 06.10.2021г. №2150-006287, заключенный между ПАО «Россети Волга» и Чернозубцевым О.А.

5. Порядок установления зон с особыми условиями использования территорий и содержание ограничений прав на земельные участки в границах таких зон определяется в соответствии с требованиями Земельного кодекса Российской Федерации №136-ФЗ от 25.10.2001г., Правилами установления охраняемых зон объектов электросетевого хозяйства и особых условий использования земельных участков, расположенных в границах таких зон, утвержденными постановлением Правительства Российской Федерации от 24.02.2009г. № 160.

6. Утвердить границы публичного сервитута в соответствии со схемой расположения границ публичного сервитута на кадастровом плане территории согласно приложению №2 к настоящему Постановлению.

7. Порядок расчета и внесения платы за публичный сервитут определяется в соответствии со статьей 39.46 Земельного кодекса Российской Федерации №136-ФЗ от 25.10.2001г.

8. Обладатель публичного сервитута обязан привести земельные участки в состояние, пригодное для их использования в соответствии с видом разрешенного использования, в срок не позднее, чем три месяца после завершения строительства объекта, для размещения которого был установлен публичный сервитут (пункт 8 статьи 39.50 Земельного кодекса Российской Федерации).

9. В течение 5 рабочих дней со дня принятия настоящего постановления Комитету по управлению муниципальным имуществом муниципального района Сергиевский:

9.1. Разместить настоящее постановление на официальном сайте администрации муниципального района Сергиевский в информационно-телекоммуникационной сети "Интернет";

9.2. Опубликовать настоящее постановление в газете «Сергиевский Вестник»;

9.3. Направить копию настоящего постановления с приложениями в Управление Федеральной службы государственной регистрации, кадастра и

С.Н. Сергеев

Перечень земель и земельных участков, в отношении которых устанавливается публичный сервитут для размещения объектов электросетевого хозяйства, необходимых для подключения (технического присоединения) к сетям инженерно-технического обеспечения: «ЛЭП-0,4 кВ от существующей опоры ЛЭП-0,4 кВ №203/1 фидера №2, КТП ЧРН-107/100 до границ участка заявителя в Сергиевском районе Самарской области с организацией коммерческого учета электроэнергии (с. Большая Чесноковка) (Чернозубцев О.А.)»

Кадастровый квартал/ кадастровый номер земельного участка	Адрес земельного участка	Площадь земель публичных сервитута к образуемому публичному сервитуту
63:31:1305003	Самарская область, Сергиевский район, сельское поселение Елшанка, с. Большая Чесноковка	
63:31:1305002:68	Самарская область, муниципальный район Сергиевский, с. Большая Чесноковка, в 100 м справа от км 41 + 400 автодорога Сергиевск - Чесноково - Большая Чесноковка - Русская Сельдьба	1006,047/55,5 кв.м.

картографии по Самарской области;  
9.4. Направить обладателю публичного сервитута копию настоящего постановления, сведения о лицах, являющихся правообладателями земельных участков, сведения о лицах, подавших заявления об учете их прав (обременений прав) на земельные участки.

10. Контроль за выполнением настоящего постановления возложить на руководителя Комитета по управлению муниципальным имуществом муниципального района Сергиевский Абрамову Н.А.

Глава муниципального района Сергиевский  
А.И. Екамасов



**ОПИСАНИЕ МЕСТОПОЛОЖЕНИЯ ГРАНИЦ**  
 Публичный сервис устанавливается в целях размещения объекта «ЛЭП-0,4 кВ от существующей опоры ЛЭЭП - 0,4 кВ № 203/1 филиала №2, КТП ЧРН-10/10/00 до границы участка заявителя в Сергиевском районе Самарской области с организацией коммерческого учета электроэнергии (с. Большая Чесноковка) (Чернолубца О.А.)»

Раздел 1

Сведения об объекте		
№ п/п	Характеристики объекта	Описание характеристик
1	Местоположение объекта	Самарская область, Сергиевский р-н
2	Площадь объекта в величинах погрешности определения площадок (Р ± ΔР), м²	1006,0 ± 55,5
3	Иные характеристики объекта	Публичный сервис устанавливается в целях размещения объекта «ЛЭП-0,4 кВ от существующей опоры ЛЭЭП - 0,4 кВ № 203/1 филиала №2, КТП ЧРН-10/10/00 до границы участка заявителя в Сергиевском районе Самарской области с организацией коммерческого учета электроэнергии (с. Большая Чесноковка) (Чернолубца О.А.)»

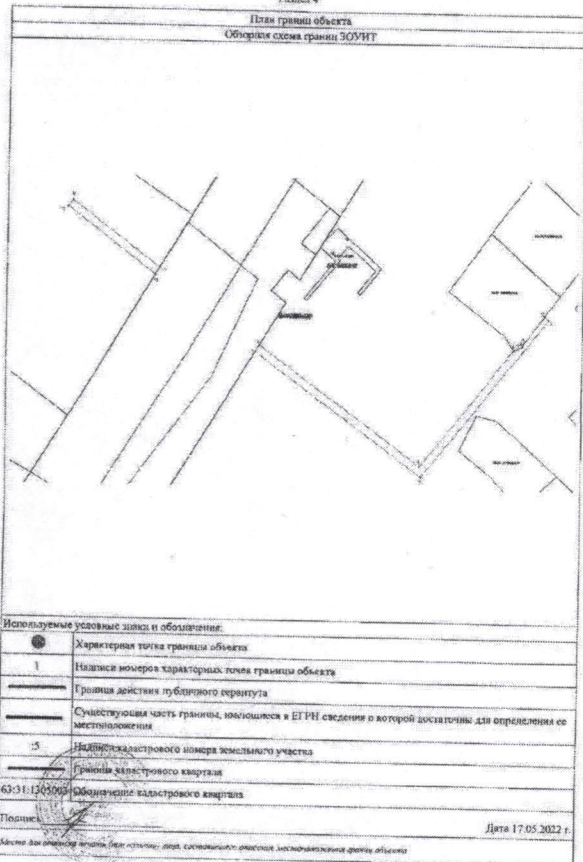
Раздел 2

Сведения о местоположении границ объекта					
1. Система координат МСК-63					
2. Сведения о характерных точках границы объекта					
Обозначение характерных точек границы	Координаты, м		Метод определения координат характерной точки	Средняя квадратическая погрешность измерения характерной точки (МД), м	Описание обозначения точки на местности (при наличии)
	X	Y			
1	2	3	4	5	6
-	-	-	-	-	-
3. Сведения о характерных точках части (частей) границы объекта					
Обозначение характерных точек части границы	Координаты, м		Метод определения координат характерной точки	Средняя квадратическая погрешность измерения характерной точки (МД), м	Описание обозначения точки на местности (при наличии)
	X	Y			
1	2	3	4	5	6
-	-	-	-	-	-
Часть №1					
1	453429.4723	2215209.1290	Геодетический метод	0,5	-
2	453348.9253	2215145.1373	Геодетический метод	0,5	-
3	453411.1120	2215061.1006	Геодетический метод	0,5	-
4	453414.5482	2215061.1814	Геодетический метод	0,5	-
5	453354.4398	2215144.4290	Геодетический метод	0,5	-
6	453415.8432	2215191.6081	Геодетический метод	0,5	-
7	453415.4687	2215195.4531	Геодетический метод	0,5	-
8	453416.2418	2215196.0447	Геодетический метод	0,5	-
9	453417.6609	2215196.5800	Геодетический метод	0,5	-
10	453431.1870	2215206.9700	Геодетический метод	0,5	-
11	453448.7331	2215010.2487	Геодетический метод	0,5	-
12	453481.9235	2214965.3838	Геодетический метод	0,5	-
13	453485.1397	2214967.7648	Геодетический метод	0,5	-
14	453452.1692	2215012.3298	Геодетический метод	0,5	-
1	453429.4723	2215209.1290	Геодетический метод	0,5	-

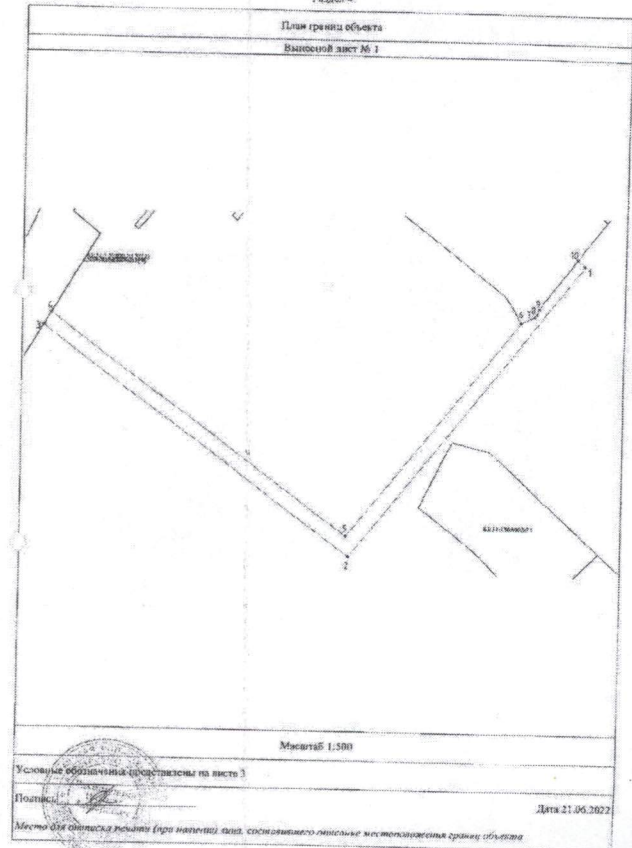
Раздел 3

Сведения о местоположении измененных (уточненных) границ объекта							
1. Система координат МСК-63							
2. Сведения о характерных точках границы объекта							
Обозначение характерных точек границы	Существующие координаты, м		Измененные (уточненные) координаты, м		Метод определения координат характерной точки	Средняя квадратическая погрешность измерения характерной точки (МД), м	Описание обозначения точки на местности (при наличии)
	X	Y	X	Y			
1	2	3	4	5	6	7	8
-	-	-	-	-	-	-	-
3. Сведения о характерных точках части (частей) границы объекта							
Обозначение характерных точек части границы	Существующие координаты, м		Измененные (уточненные) координаты, м		Метод определения координат характерной точки	Средняя квадратическая погрешность измерения характерной точки (МД), м	Описание обозначения точки на местности (при наличии)
	X	Y	X	Y			
1	2	3	4	5	6	7	8
-	-	-	-	-	-	-	-

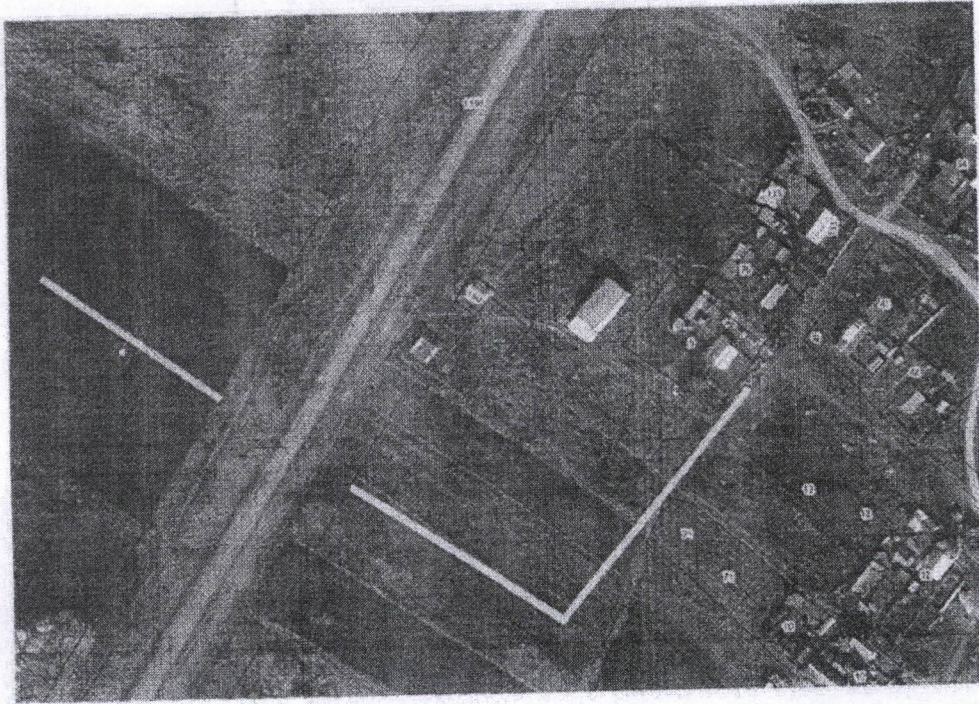
Раздел 4



Раздел 4



**Схема расположения публичного сервитута сооружения  
«ЛЭП-0,4 кВ от существующей опоры ЛЭП - 0,4 кВ № 203/1 фидера №2, КТП ЧРН-107/100 до границ участка заявителя в  
Сергиевском районе Самарской области с организацией коммерческого учета электроэнергии (с. Большая Чесноковка)  
(Чернозубцев О.А.)»**



Всего прошито, пронумеровано  
и скреплено печатью \_\_\_\_\_ листов

Делитель \_\_\_\_\_

Подпись \_\_\_\_\_

№ 21 в Сергеевском районе Самарской области

